

# COCKLES

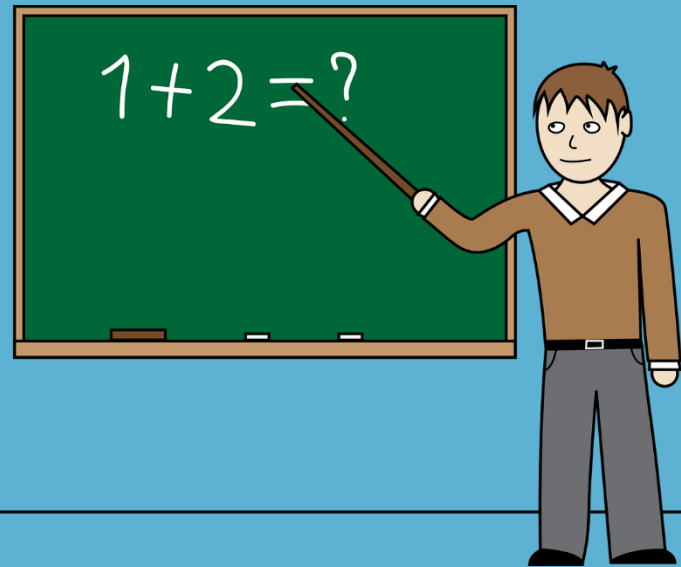
Cooperación para a recuperación das pesquerías de  
berberecho e os servizos ambientais que proporciona na  
Área Atlántica (ES, PT, IE, FR, UK)

## Recursos Educativos do Proxecto

**Marzo 2021**



# Guía do Kit



GUÍA  
do KIT

## O Berberecho común Europeo

### Descrición xeral

O berberecho común europeo *Cerastoderma edule* é un molusco bivalvo mariño da familia Cardiidae. O nome científico da especie deriva do adxectivo latino “edulis” que significa comestible. Os moluscos representan o filo máis abundante dentro dos animais invertebrados mariños. Presentan unha gran diversidade morfolóxica, e habitan unha ampla variedade de ecosistemas, dende ambientes mariños, ata hábitats de auga doce e terrestre. Son animais de corpo brando e non segmentado, no que se distingue un pé muscular, unha cabeza, unha masa visceral, que contén a maioría dos sistemas e órganos, e un manto carnoso que segrega a cuncha calcaria. Entre os exemplos de moluscos figuran organismos moi

como os caracois (Clase Gastropoda), as luras (Clase Cephalopoda) e as ostras (Clase Bivalvia). O berberecho é un membro de Bivalvia (tamén chamado bivalve) un grupo de organismos que poden amosar diversas formas e cores pero que se caracterizan por presentar unha cuncha que se divide en dúas valvas conectadas por unha bisagra ou charneira. A maioría dos bivalvos son animais mariños,

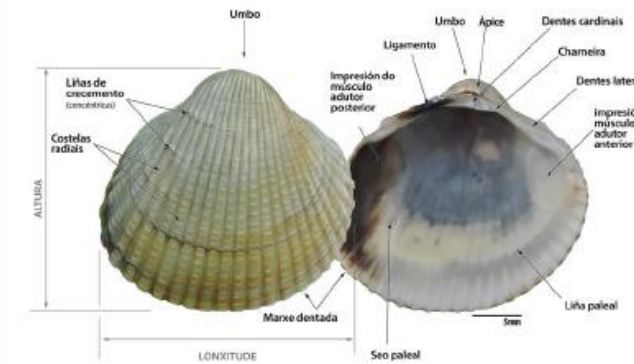


Figura 1 Características externas e internas da cuncha dun berberecho.

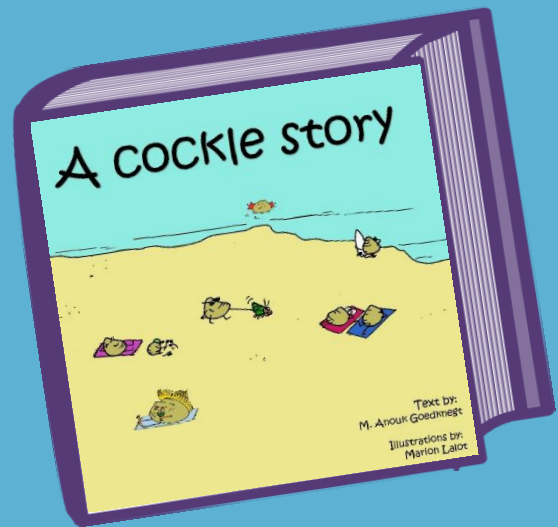


### ACTIVIDADE 1

#### APRENDIZAXE DO VOCABULARIO RELACIONADO COS BERBERECHOS

Nesta actividade poderedes familiarizarvos con algún vocabulario relacionado cos berberechos. Buscade e rodeade tódalas palabras que están agochadas na grella. Esta actividade require o uso da sopa de letras que atoparedes na carpeta A. Cando a actividade estea rematada, pódese consultar a solución na “información posterior á actividade”.

# XOGA PARA APRENDER



1

Vocabulario relacionado cos berberechos

2

Clasificación de cunchas

3

Tecidos ó microscopio

4

Identificación dos hábitats dos bivalvos

5

Servizos do ecosistema

6

Proba o teu coñecemento

7

Crea o teu marcapáxinas



Instruccións



Materiais



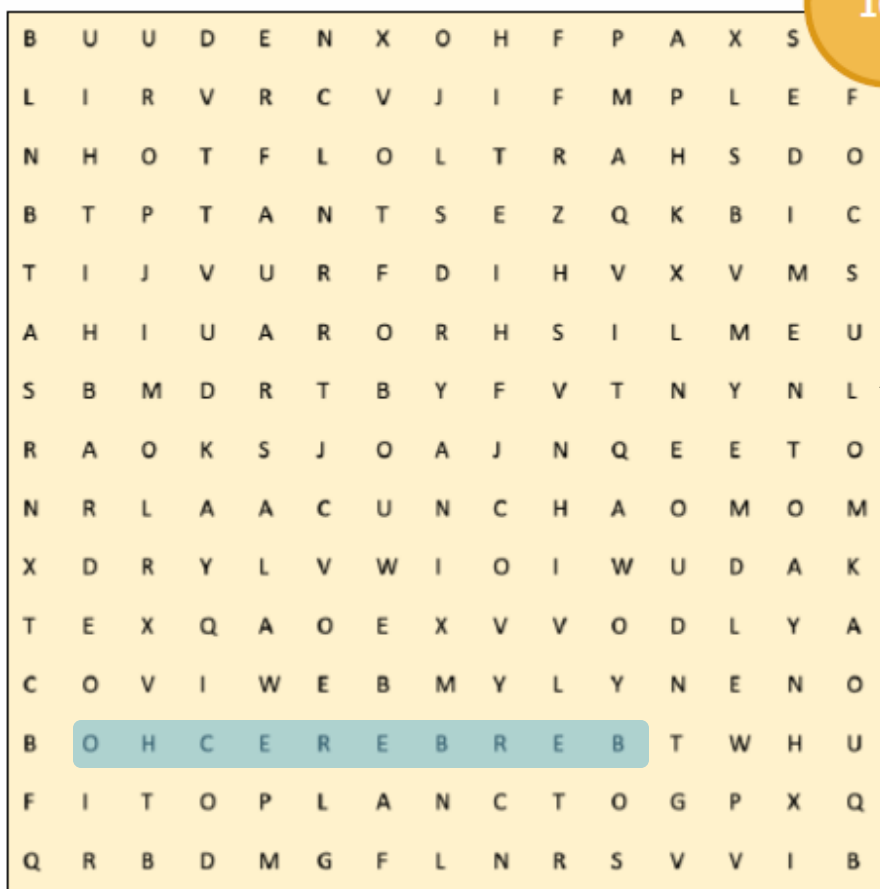
Información posterior

# 1 Vocabulario relacionado cos berberechos

cockles

Sopa de Letras:

10+



Atopa as seguintes palabras:

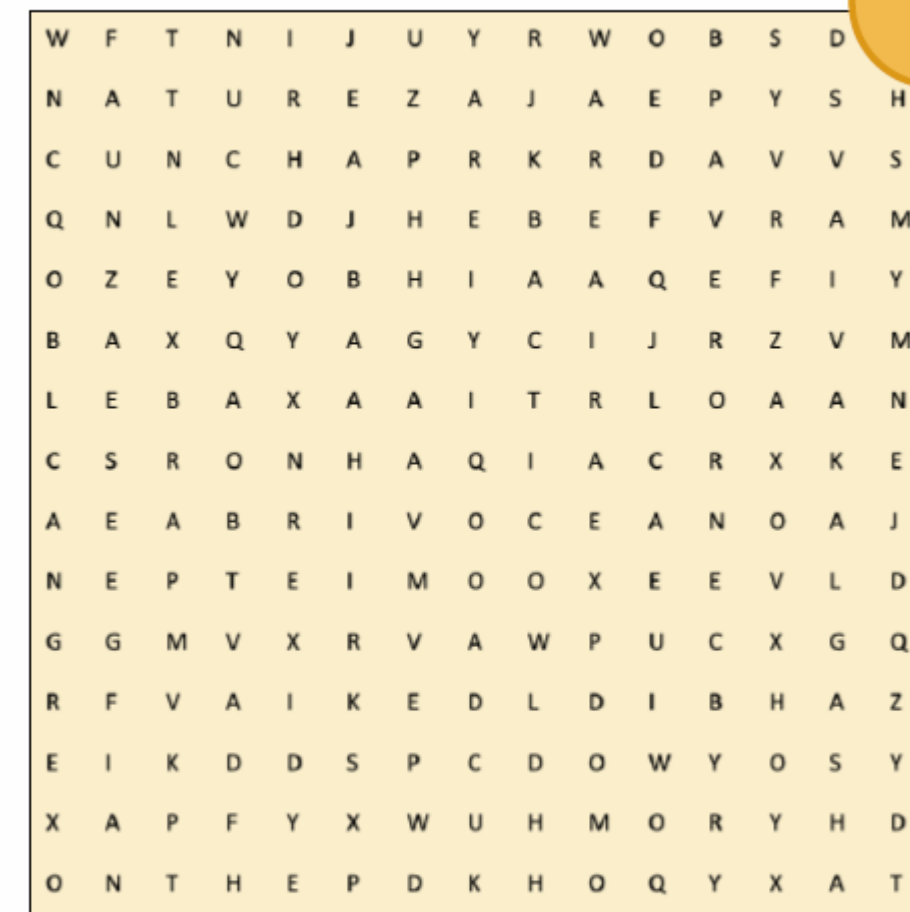
Berberecho	Ecosistema
Bioturbación	Filtrador
Bivalvo	Fitoplancto
Cerastoderma	Molusco
Cuncha	



cockles

Sopa de Letras:

6+



Encontra as seguintes palabras escondidas:

Algas	Cangrexo
Animal	Cuncha
Area	Natureza
Ave	Océano
Berberecho	





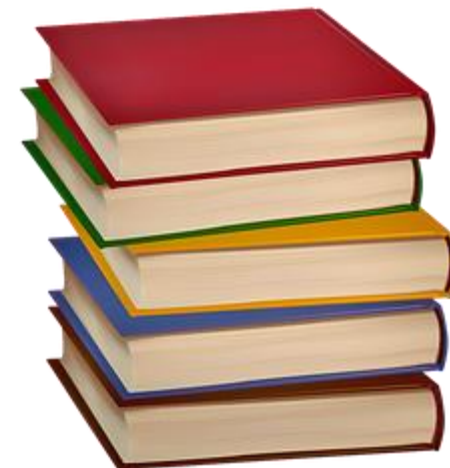
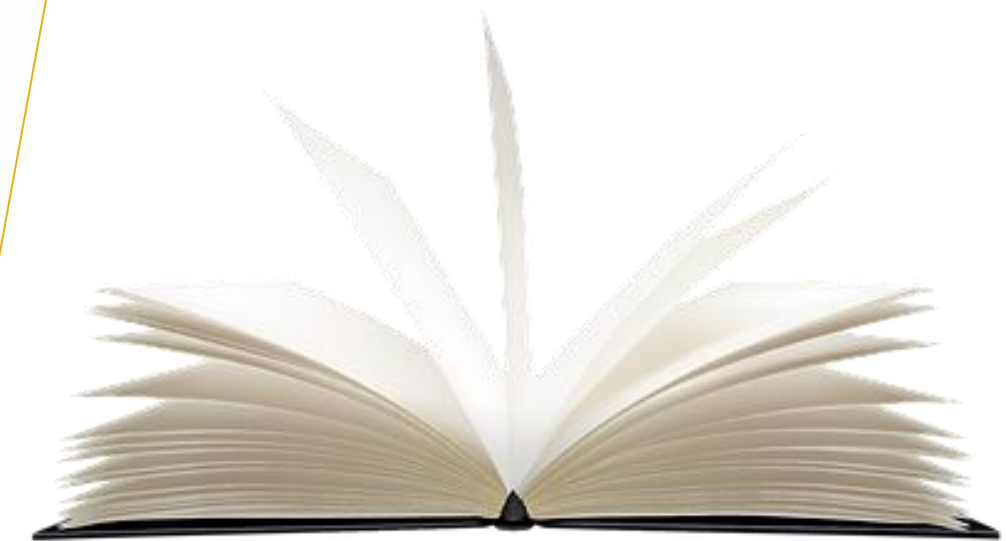
## 2

# Clasificación de cunchas



### Clave de identificación:

1. Cuncha en forma de abanico ou alongada con ligamento prolongado en forma de aurículas ou orellas - **Pectinidae**  
O ligamento da cuncha non forma aurículas ..... 2
2. Cada valva contén só unha impresión do músculo adutor; cuncha asimétrica de forma irregular e superficie rugosa - **Ostreidae** (por exemplo, *Crassostrea gigas* - Ostra)  
Cada valva con dúas impresións de músculo adutor e liña paleal sen seo paleal ..... 3
3. Cuncha triangular lisa ou con costelas finas; ligamento da cuncha sen dentes cardinais; umbo anterior ou terminal - **Mytilidae** (por exemplo *Mytilus galloprovincialis* - Mexillón)  
Ligamento da cuncha con dentes, condróforo ou ambos ..... 4
4. Cuncha bastante alongada con forma regular; cada valva cun só dente cardinal - **Solenidae** (por exemplo, *Solen marginatus* - Navalla)





## 3

## Observación de tecidos o microscopio

**QUE É A HISTOLOXÍA?**  
Os científicos usan a histoloxía para examinar tecidos animais (grupo de células) ao microscopio. No proxecto COCKLES queremos entender por que os berberechos enferman (parasitos) e como se reproducen (facer berberechtiños).

Os berberechos son un tipo de marisco (molusco, bivalvo) que viven nos areais e fangosos. Á xente e aos animais, incluídos as aves e os cangrexos, gústalles comelos. Esta é unha das razóns polas que os científicos queren estudalos. O primeiro é ir a praia e apanhar algúns berberechos.

AÍNDÁ QUE EN GALICIA NON ACONTÉCE, ÁS VECES NOUTRAS ZONAS DE EUROPA AO ABIR OS BERBERECHOS ATÓPASE PEQUENOS CANGREXOS CHICHIROS.

PODES CONTAR OS ANEIS DUN BERBERECHO, IGUAL QUE NUNHA ÁRBORE. ISTO FALAMOS DA Súa IDADE.

No laboratorio, abrimos os berberechos e cortamos o corpo polo medio. Colocámoslos nunha caixa especial chamada casete de histoloxía e poñémolos num produto químico chamado solución de Davidson. Isto serve para "fixar" os tecidos; así se poden conservar durante moito tempo.

Despois de 24 horas, introducimos o casete de histoloxía nunha máquina chamada procesador de tecidos. Esta máquina engade diferentes produtos químicos aos tecidos de berberecho, principalmente o alcohol, que serve para deshidratalos.

A continuación, poñemos os tecidos en parafina (semellante á cera de vela), para facer bloques.

Despois cortamos os bloques nun dispositivo chamado microtomo ata seccións moi finas (5 micras) que colocamos nun portaobxectos para microscopio.

Máis tarde, no equipo para tinguir, a parafina elimínase cun produto químico chamado xileno e os tecidos son coloreados con tinturas para permitírnos ver as células.

**RESULTADO FINAL**

finalmente, temos unha preparación que podemos observar ao microscopio. Aquí pódense ver algún órganos que se atopan nos berberechos.

**MACHO-ESPERMA**  
**FEMIA-OVOS**  
**PARASITO**  
**TÚBULOS DIXESTIVOS**  
**BRANQUIAS**

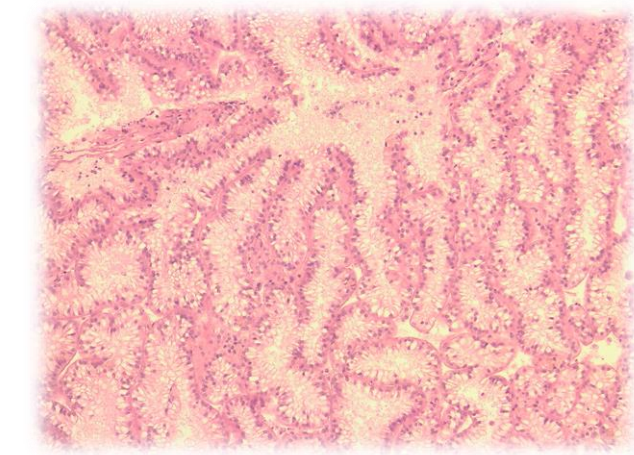
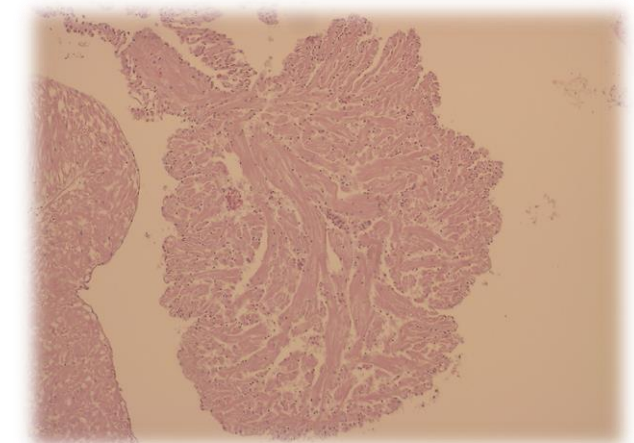
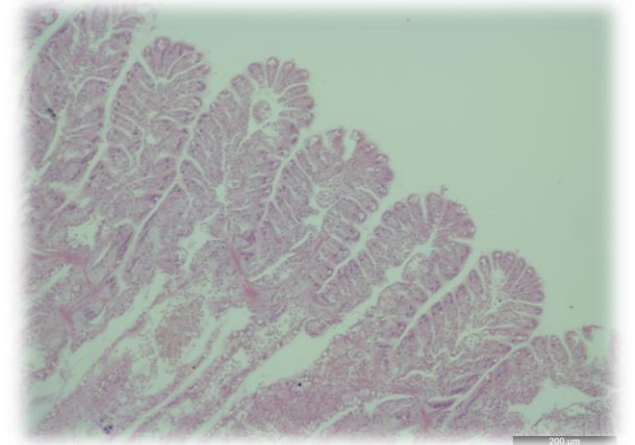
ESTE PARASITO É UN TREMATODO E PODE MATAR OS BERBERECHOS

**DATO CURIOSO: 5 MICRAS É APROXIMADAMENTE 20 VECES MENOS QUE O GROSOR DUN PELO**

Ril?

Corazón?

Branquias?





## 4

# Hábitats dos bilvavos



## ○ Ostras, ex. *Crassostrea gigas*

### Características xerais:

As ostras son bivalvos da familia *Ostreidae*, compostas por dúas valvas que difiren en tamaño e forma. Unha delas é máis grande e redonda con grandes picos rugosos e afiados, mentres que a outra é máis pequena e plana. Aliméntanse de partículas en suspensión e poden alcanzar os 40 cm de lonxitude.

### Hábitat e distribución:

As ostras viven pegadas a substratos duros ou rochosos, en ecosistemas *estuaricos*. Pódense atopar ao longo do litoral Atlántico pero son orixinarias do Pacífico.



## ○ Navallas, ex. *Solen marginatus*

### Característica xerais:

As navallas son bivalvos da familia *Solenidae*, compostas por dúas cunchas longas, suaves e estreitas de cores amarelo e marrón. Poden alcanzar ata os 12 cm de lonxitude. Estes organismos son moi sensibles a pequenas perturbacións ambientais.

### Hábitat e distribución:

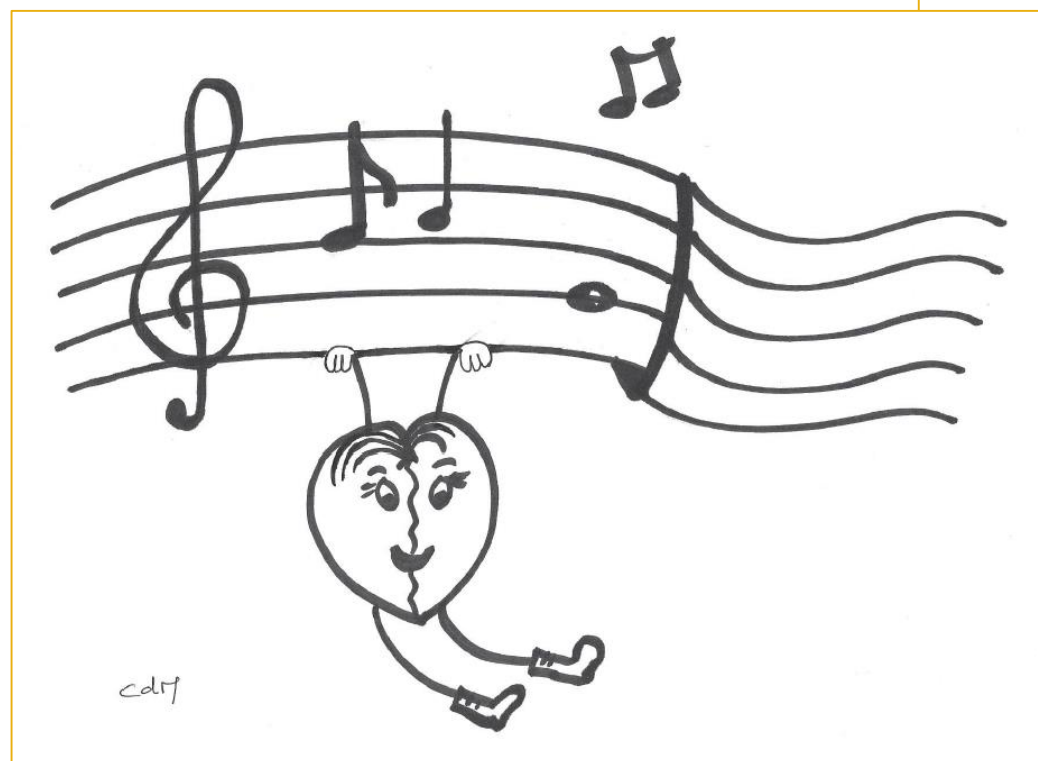
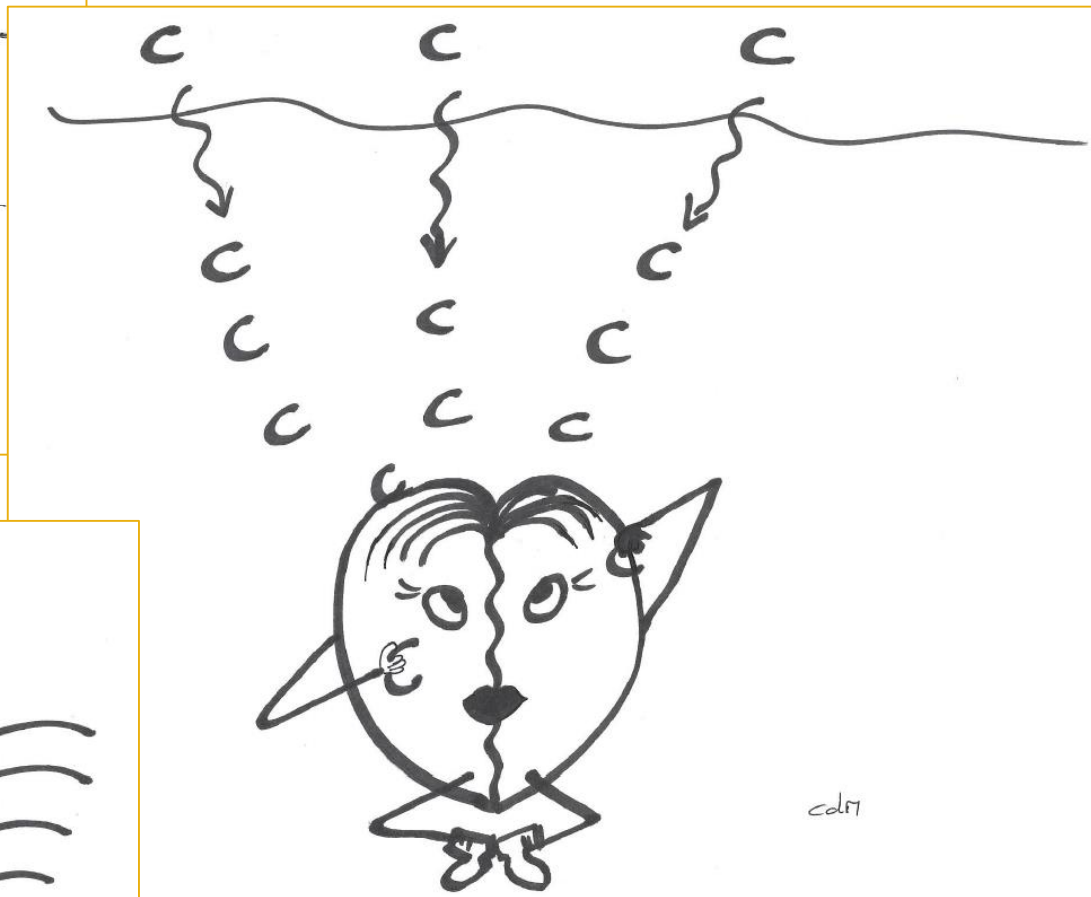
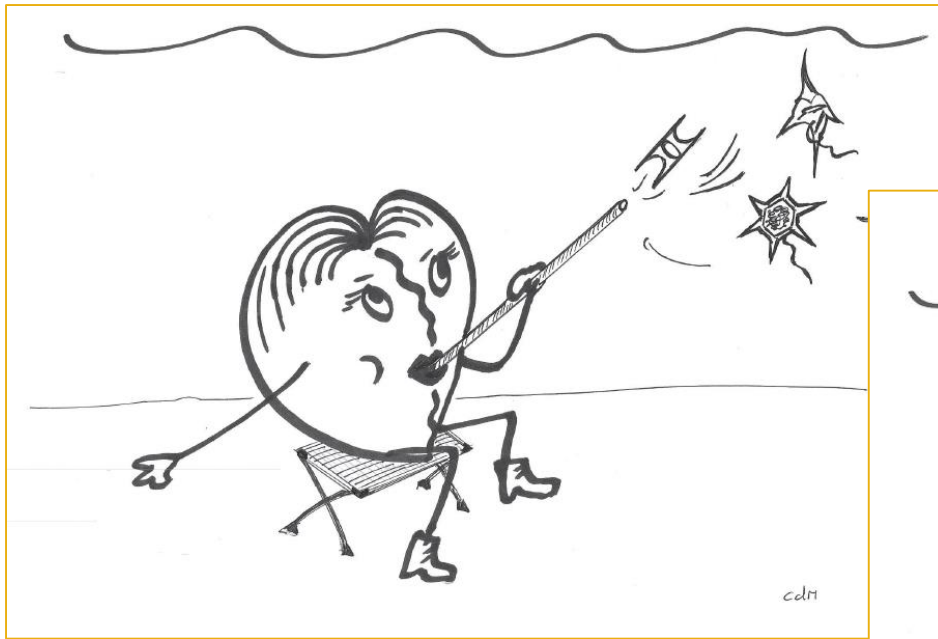
As navallas viven enterradas ( $\leq 60$  cm) nos sedimentos areosos ou *fangosos* das rías. Pódense atopar ao longo da costa Atlántica e do mar Mediterráneo.





## 5

## Servizos do ecosistema



- ✓ Filtración da auga ?
- ✓ Eliminación de patóxenos e toxinas?
- ✓ Espiritual e simbólico?
- ✓ Alimento?
- ✓ Secuestro de carbono nas cunchas?
- ✓ ....
- ✓ ....
- ✓ ....





6

# Proba os teus coñecementos

## XOGO DE MEMORIA



## XOGO DE PREGUNTAS & RESPOSTAS



C O C K L E S

7

# Crea o teu marcapáxinas



## Carpeta G – Crea o teu marcapáxinas

All

### Precisarás:

- Paus de madeira
- Cola branca
- Pinturas e pinceis
- Cunchas de berberecho



### Instruções:

1. Colorea o teu pau de madeira
2. Pega as cunchas na parte de arriba do pau.



3. Deixa secar e xa tes listo o teu orixinal marcapáxinas.

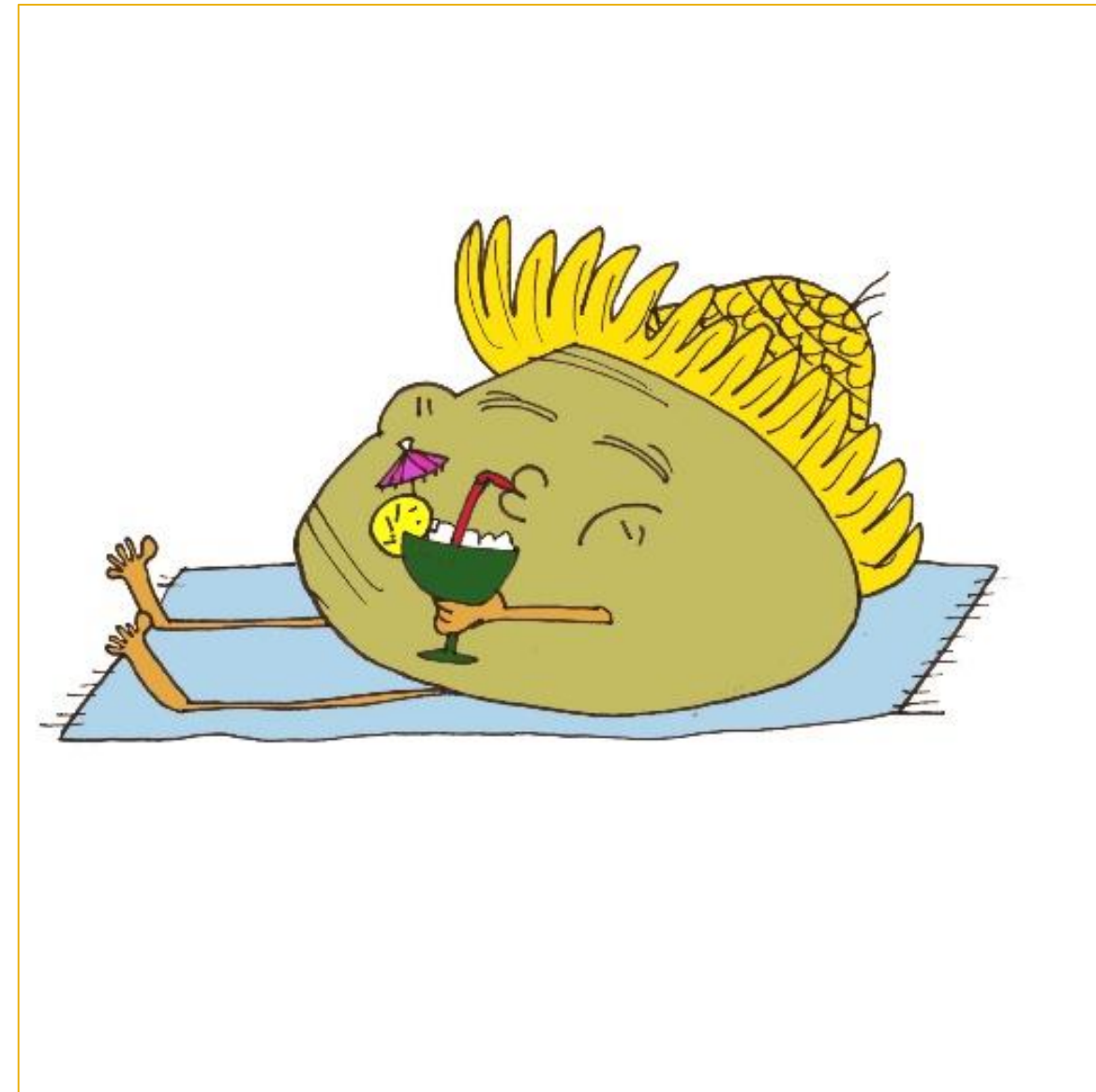


### Nota importante:

A imaxinación non ten límites! Tamén podes usar as cunchas de berberecho para facer calquera outra obra de arte que desexes.



# CONTO DUN BERBERECHO



Material  
educativo  
dispoñible na web  
do proxecto



[www.cockles-project.eu](http://www.cockles-project.eu)

PUBLICATIONS & OTHER RESULTS

NEWSLETTERS


OTHERS

ARTICLES

SCIENTIFIC COMMUNICATIONS



OUTCOMES FOR MANAGEMENT

OUTREACH & EDUCATION




Education Kit (EN)


.zip



A cockle story (EN)



.pdf






Education Kit (FR)


.zip



Conto dun berberecho (GL)



.pdf






Education Kit (GL)


.zip



Mick la petite coque (FR)



.pdf






Education Kit (PT)

.zip



Era uma vez um berbigão (PT)

.pdf





# Grazas!

Contacto: [transferencia tecnologia@cetmar.org](mailto:transferencia_tecnologia@cetmar.org)

